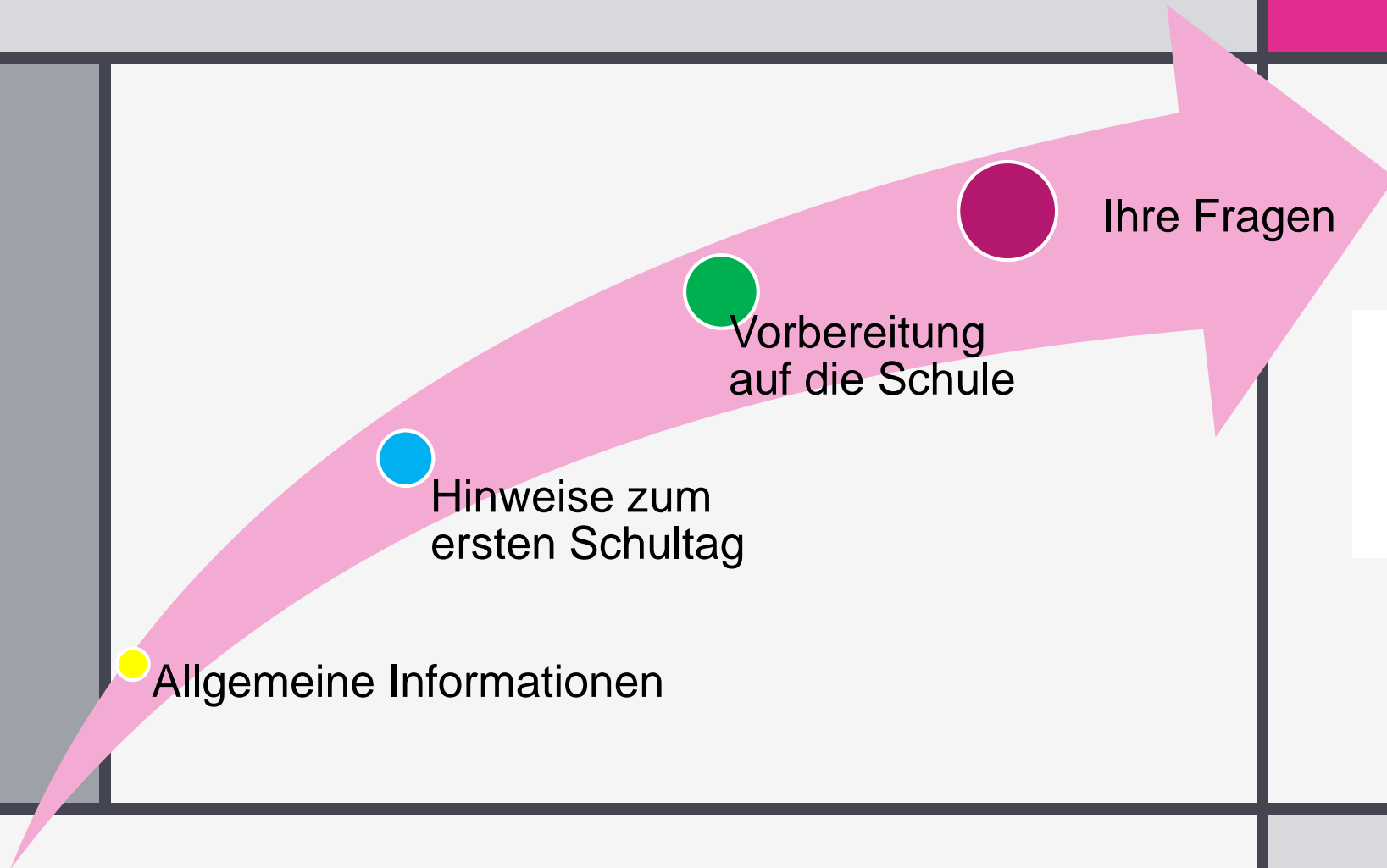




ELTERNABEND

Auf dem Weg in die erste Klasse

Programm



Allgemeine Informationen



2 Klassen

Klassenlehrerinnen: Frau Fauteck und Frau Spiegelberg (ohne Gewähr)

Förderverein

Nachschulische Betreuung durch DRK

Erster Schultag



Testpflicht (Dokument)

**9.15 Uhr
Einschulungsgottesdienst in der
Turnhalle**

**10.00 Uhr
Festliches Programm in der
Turnhalle (coronakonform in
Tischgruppen)**

**Danach:
Kinder - 1. Unterrichtsstunde im
Klassenraum
Eltern – Infos, Getränke und
Kekse, Austausch**

Schulalltag

Krankheit des Kindes: Immer telefonisch melden, schriftliche Krankmeldung nachreichen. Bei Nichterscheinen eines Kindes, rufen wir zu Hause an.

Unterrichtsbefreiung: Schriftlich mit Antrag (auch bei Arztterminen), 1 Tag bei der Klassenlehrerin, darüber hinaus bei der Schulleiterin.

Konzepte regeln das Schulleben und die Kommunikation (Schulregeln, Informationsflusskonzept).

Logbuch



Vertretungen werden durch Pädagogische Mitarbeiter*innen sichergestellt.

Schulregeln

Allgemeine Schulregeln

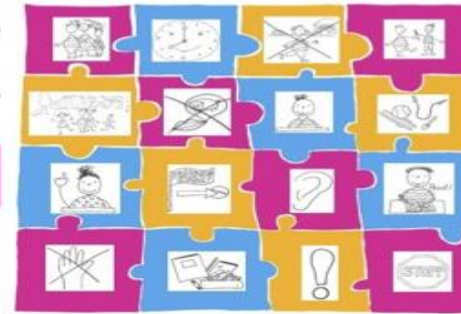
- Ich nehme Rücksicht.
- Ich wende keine Gewalt an.
- Ich verwende keine Schimpfwörter oder Fäkalsprache.
- Ich höre auf die Lehrkraft und die Mitarbeiter:innen der Schule.
- Ich achte das Eigentum anderer.
- Ich achte auf das Stoppszeichen.

Unterrichtsregeln

- Ich bin pünktlich.
- Ich bin leise und achte auf das Leisezeichen.
- Ich melde mich und warte, bis ich an der Reihe bin.
- Ich störe niemanden bei der Arbeit.
- Ich habe meine Hausaufgaben und Materialien dabei.

Pausenregeln

- Ich bleibe auf dem Pausengelände.
- In der Pause halte ich mich draußen auf.
- Spielgeräte und Schuleigentum behandle ich achtsam.
- Nach dem Pausenende beende ich mein Spiel und gehe in den Klassenraum.



Stundentafel

Unterrichtsfach	Stunden/Woche
Deutsch	6
Mathematik	5
Sachunterricht	2
Religion	2
Musik	1
Sport	2
Kunst/Werken/Textil	2
gesamt	20

Stundenplan



Zeit	Montag	Dienstag	Mittwoch	Donnerstag	Freitag
7.45-7.55	Ankommzeit: Schule geöffnet				
7.55	Schulbeginn (verpflichtend)				
8.00 -9.30	1. Unterrichtsblock inkl. Frühstück	1. Unterrichtsblock inkl. Frühstück	1. Unterrichtsblock inkl. Frühstück	1. Unterrichtsblock inkl. Frühstück	1. Unterrichtsblock inkl. Frühstück
9.30-9.50	1. Hofpause				
9.50-11.25	2. Unterrichtsblock (Fachunterricht)	2. Unterrichtsblock (Fachunterricht)	2. Unterrichtsblock (Fachunterricht)	2. Unterrichtsblock (Fachunterricht)	2. Unterrichtsblock (Fachunterricht)
11.25-11.45	2. Hofpause				
11.45-12.30	Förder/Forder je nach Fach				
(12.45*)	Betreuung VG*				

IServ



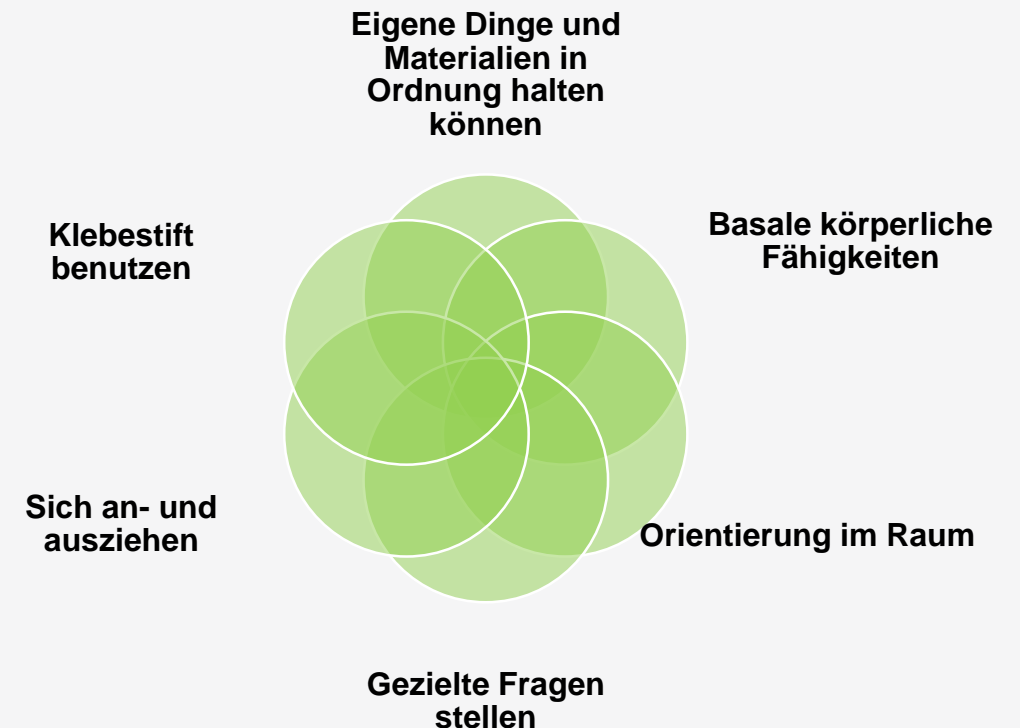
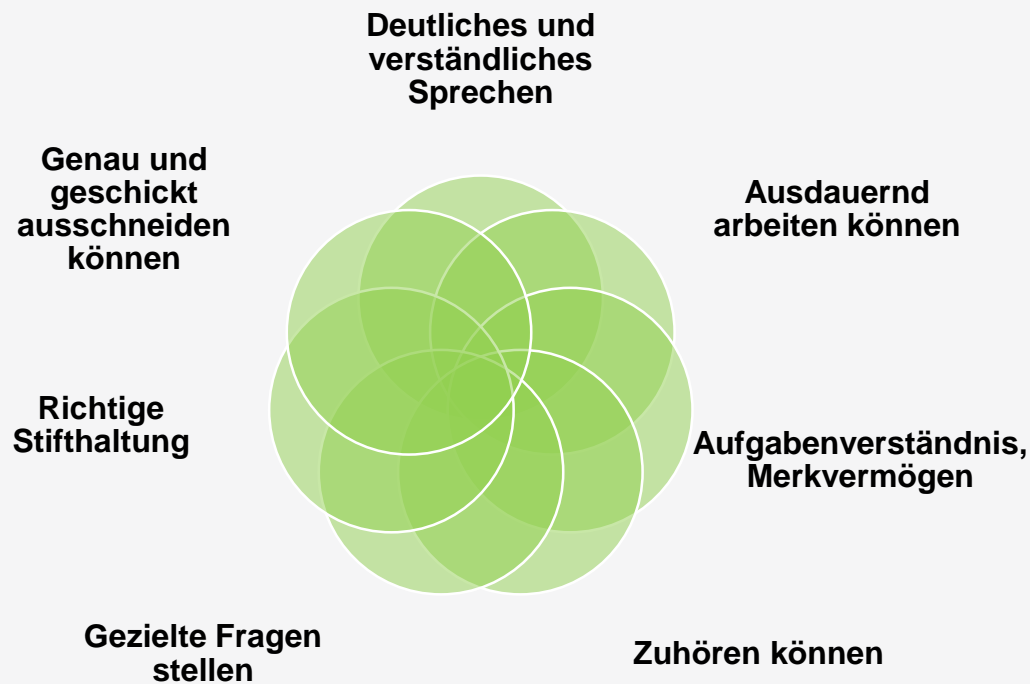
IServ-Anmeldung

 Angemeldet bleiben

IServ Schulserver

Vorbereitung auf den Schulalltag-

Fähigkeiten, die den Schulstart erleichtern



Vorbereitung auf die Hauptfächer



Deutsch	Mathematik
Flex und Flora Vorkurs zum Lesen und Schreiben Diesterweg Verlag ISBN 9783425145006	Denken und Rechnen, Vorkurs Westermann Verlag ISBN 9783141213355



Website



Aktuelle Informationen zum Schulleben, Konzepte und Downloads der wichtigsten Formulare finden Sie auf der Website

www.gs-westergellersen.de



***JETZT KOMMT
DER
GEMÜTLICHE
TEIL DES
TAGES***

***FEIER-
ABEND!***

***BEINE
HOCH***

